

گروه تولیدی طلوع

Taloo Production Group

Smart Catalog/2023 - 06



توجه

در صورت غیر فعال بودن دکمه‌ها در سیستم عامل اندروید،  
حتما اپلیکیشن Google Drive خود را به روز رسانی نمایید.

متوجه شدم



گروه تولیدی طلوع

Toloo Production Group

شروع

مالکیت و مسئولیت محتوای این کاتالوگ متعلق است به  
گروه پیشتازان آلومینیوم طلوع شرق شمال.

©Toloo Co. , All right reserved  
Smart Catalog | 2023 -1.0

UI & UX Design by  
SmartCatalog.ir



درباره ما



با کامپوزیت آلومینیوم آشنا شوید



معرفی محصولات



پروژه‌های ما



افتخارت و گواهینامه‌ها



تماس با ما





گروه تولیدی طلوع

Toloo Production Group

گروه پیشتازان آلومینیوم طلوع شرق شمال

تولیدکننده ورق‌های کامپوزیت نما

با نام‌های تجاری:

**Reynobond**

Aluminum Composite Panels

**SUPERBond**

Aluminum Composite Panels

**TOLOOBond**

Aluminum Composite Panels

اطلاعات بیشتر





شرکت بازرگانی طلوع و مجموعه شرکتهای تابعه با سابقه ای بیش از ۱۸ سال به عنوان یکی از نخستین شرکت های پیشگام و پیشرو در صنعت مصالح نوین ساختمانی در سطح کشور شناخته می شود. این گروه بازرگانی ضمن اخذ نمایندگی از شرکت ها و کارخانجات معتبر اروپایی و آسیایی و عرضه محصولات با کیفیت ممتاز در زمینه صنعت ساختمان، مانند پروفیل های سازه ای، درب های ضد سرقت، پنجره های UPVC، ماشین آلات ساختمانی، مواد اولیه کارخانجات، در حوزه مصالح ساختمانی، پانل های جذب انرژی خورشیدی، پانل های HPLT، و همچنین ورق های کامپوزیت آلومینیومی نما؛ شبکه فروش گسترده ای از این محصولات را در سطح کشور به خود اختصاص داده است. چنانکه هم اکنون بیش از ۳۰ نمایندگی فعال در ایران در بدنه این شبکه، فعال هستند.



بازگشت

Toloo Production Group  
2023 Smart Catalog



دامنه فعالیت این مجموعه به داخل ایران محدود نشده، بلکه ضمن تشکیل مراکزی در کشورهای امارات متحد عربی، قطر، عراق، مالزی و ... در حال گسترش حوزه نفوذ تجاری خود در فرای مرزهای جغرافیایی کشور است.

بازرگانی طلوع نماینده انحصاری ورقهای آلومینیومی کامپوزیت آلوباند سوئیس و دفتر رسمی شرکت و کارخانه آلوباند در ایران می باشد.

کارخانه طلوع به وسعت ۱۰۰۰۰ متر مربع واقع در شهر بهشهر، یکی از بزرگترین تولید کنندگان ورق های کامپوزیت و آلومینیومی در ایران می باشد که با دارا بودن ۲ خط تولید و برترین دستگاه های تولید کامپوزیت کشور تایوان تحت لیسانس آلمان سالانه ۲،۰۰۰،۰۰۰ متر مربع کامپوزیت آلومینیوم را دارا میباشد.



بازگشت

Toloo Production Group  
2023 Smart Catalog



## درباره ماشین آلات گروه تولیدی طلوع

شرکت دارای کارخانجات و کارگاههای متعدد، استاندارد و مدرن با خط تولید کامل برای تولید این محصول نظیر خطوط رنگ کاری کویل (آلومینیوم (coating)، اکستروژینگ (Extruding)، لاینیشن (Lamination)، و غیره مطابق آخرین تکنولوژی های آمریکا و اروپا می باشد و همچنین مجهز به یک مرکز تحقیقاتی - آزمایشگاهی پیشرفته است.

خط تولید طلوع باند، بهترین خط تولید از لحاظ تکنولوژی و سرعت تولید در سراسر دنیا و دارای تاییدیه هنکل آلمان می باشد. کلیه مسیر خط تولید به صورت اتوماتیک و به وسیله تجهیزات کامپیوتری کنترل می شود.



بازگشت


Toloo Production Group  
2023 Smart Catalog



کویل های آلومینیومی خریداری شده باید به طور کامل عاری از انواع آلودگی ها باشد . به این منظور در ابتدای خط تولید بخشی برای این منظور پس از شستشوی کویل با مواد شوینده ، توسط روش های اورگانیکی و الکترواستاتیکی ، سطح کویل قبل از رنگ کاری عاری از هر گونه روغن، آنتی اکسیدان ها و سایر ناخالصی ها مانند غبار و غیره می گردد. که این مهم تنها با اعمال روش های با کیفیت بالا و تکنیک پیشرفته از شرکت (USAGeneral) میسر است که باعث افزایش قدرت پیوستگی بین لایه ای در محصول نهایی به طرز چشمگیری می شود . بخش رنگ کاری یا کتینگ که به منظور پوشش رنگی کویل آلومینیوم است در یک محیط عاری از هر گونه آلودگی و غبار انجام میشود







# ALUMINUM COMPOSITE PANELS

● ورق کامپوزیت آلومینیوم چیست؟  
.....

● مشخصات اجزای تشکیل دهنده  
.....

● مشخصات فنی ورق های آلومینیوم کامپوزیت  
.....



بازگشت  
.....

Toloo Production Group  
2023 Smart Catalog



## ورق کامپوزیت آلومینیوم چیست؟

به ترکیب چند متریال که از لایه های مختلف تشکیل شده باشد ورق کامپوزیت گویند . ورق کامپوزیت از اتصال سه لایه که شامل یک هسته غیر قابل اشتعال و عایقی به نام پلی اتیلن و موادی نسوز از جنس کانی و دو لایه فلز آلومینیوم ساخته می شود .

ورق های کامپوزیت از سال ۱۹۶۹ در آلمان ابداع گردید و استقبال و استعمال بیش از حد این محصول در نما نشان دهنده کیفیت مناسب و عدم وجود هر گونه محدودیت در طراحی و اجرای این مصالح است.

ورق های کامپوزیت متشکل از دو لایه آلومینیوم و یک هسته از جنس مواد پلی اتیلنی یا یک ماده معدنی پر کننده که در بین این دو لایه قرار می گیرد می باشد.

لایه خارجی دارای یک پوشش آستر اپوکسی رزین و یک لایه PVDF جهت تثبیت رنگ می باشد . روی سطح ورق کامپوزیت آلومینیوم با یک لایه فیلم محافظت می شود . ورق کامپوزیت آلومینیوم با توجه به ضخامت ، نوع آلیاژ آلومینیومی لایه ها ، نوع رنگ بکار رفته در پوسته بیرونی و نوع مواد بکار رفته در لایه میانی تنوع وسیعی را به ورق های مذکور می دهد که هر کدام از انواع آن کیفیت و کاربرد معینی را دارا می باشد .



مشخصات اجزای تشکیل دهنده:

ورق آلومینیوم (نما)

ورق آلومینیوم (پشت)

لایه پلی اتیلن

چسب

پوشش رویه PVDF



بازگشت

Toloo Production Group  
2023 Smart Catalog

## مشخصات اجزای تشکیل دهنده:



ورق آلومینیوم (نما)

ارزیابی	ویژگی‌های حداقل	نتایج به دست آمده	واحد	مشخصه
✓	AA ۳۰۰۳	AA ۳۰۰۳		نوع آلیاژ AA ۵۰۰۵ /H
✓	۰/۵	۰/۵	[mm]	ضخامت
✓	بدون ترک خوردگی تا قطر ۳ میلی‌متر	بدون ترک خوردگی		تست ماندل
✓	۱۵۰	۱۶۶	[Mpa]	مقاومت کششی



ورق آلومینیوم (پشت)



لایه پلی اتیلن



چسب



پوشش رویه PVDF



بازگشت

## مشخصات اجزای تشکیل دهنده:

ورق آلومینیوم (نما)

ورق آلومینیوم (پشت)

ارزیابی	ویژگی های حداقل	نتایج به دست آمده	واحد	مشخصه
✓	۰/۴	۰/۵	[mm]	ضخامت
✓	۱۵۰	۱۶۲	[Mpa]	مقاومت کششی

لایه پلی اتیلن

چسب

پوشش رویه PVDF



بازگشت

مشخصات اجزای تشکیل دهنده:

ورق آلومینیوم (نما)

ورق آلومینیوم (پشت)

لایه پلی اتیلن

نتایج به دست آمده	واحد	مشخصه
۳/۲	[mm]	ضخامت

چسب

پوشش رویه PVDF



بازگشت

## مشخصات اجزای تشکیل دهنده:

ورق آلومینیوم (نما) <

ورق آلومینیوم (پشت) <

لایه پلی اتیلن <

چسب ▾

ارزیابی	ویژگی های حداقل	نتایج به دست آمده	واحد	مشخصه
✓	7/0	7/1	[N/mm]	مقاومت در برابر پوسته شدن

پوشش رویه PVDF <



بازگشت

## مشخصات اجزای تشکیل دهنده:

ورق آلومینیوم (نما)

ورق آلومینیوم (پشت)

لایه پلی اتیلن

چسب

پوشش رویه PVDF

ارزیابی	ویژگی‌های حداقل	نتایج به دست آمده	واحد	مشخصه
X	۲۵	۱۰-۱۳	[ $\mu\text{m}$ ]	ضخامت
✓	۳H	۶H	[-]	خراش با مداد کربنی
✓	بدون تغییر رنگ	بدون تغییر رنگ	[-]	مقاومت شیمیایی در برابر اسید، باز و شوینده



بازگشت





## مشخصات فنی ورق های آلومینیوم کامپوزیت

- کم شدن وزن کلی ساختمان
- کاهش هزینه ساخت و ساز
- شکل پذیری آسان برای ایجاد و اجرای نماهای متنوع در ساختمان
- امکان اجرای طرح های خاص روی ورق های آلومینیومی و تنوع رنگ های موجود
- ثبات رنگ حین اجرای و پس از اتمام نما
- عدم نیاز به هزینه های نگهداری و شستشو مداوم
- مواد زیرسازی سبک ، ساده و دارای تنوع
- تعمیر، جایگزینی و نصب ساده پنل ها در صورت آسیب دیدگی
- ایده آل برای عایق صدا ، گرما و سرما
- سرعت بالا در اجرا
- تنوع در ابعاد
- مقاومت بالای رنگ در مقابل باران اسیدی شهرها
- مقاوم در مقابل حریق





## توليدات ما:

● ورق نماي کامپوزيت آلومينيوم B1

● ورق نماي کامپوزيت آلومينيوم A2 (نسوز)

● نمايش رنگ بندي ورق ها



بازگشت

Toloo Production Group  
2023 Smart Catalog



# B1

ALUMINUM  
COMPOSITE PANELS

ورق نمای کامپوزیت آلومینیوم B1

## SUPERBond

Aluminum Composite Panels

## TOLOOBond

Aluminum Composite Panels

## Reynobond

Aluminum Composite Panels



بازگشت

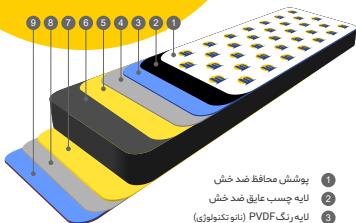
Toloo Production Group  
2023 Smart Catalog



# SUPERBOND

Aluminum Composite Panels

ضخامت ۱۰۰ میکرون



- 1 پوشش محافظ ضد خش
- 2 لایه چسب عایق ضد خش
- 3 لایه رنگ PVDF (نانو تکنولوژی)
- 4 ورق آلومینیوم
- 5 چسب
- 6 لایه پلی اتیلن
- 7 چسب
- 8 ورق آلومینیوم
- 9 لایه رنگ پلی استر

● تابلویی ● روکش پلی استر ● ۵ سال گارنتی

● در ۳۰ رنگ متنوع ●



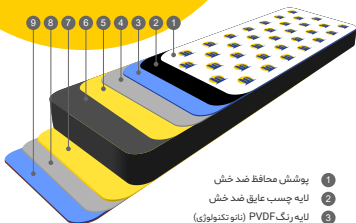
Toloo Production Group  
2023 Smart Catalog



# TOLOOBond

Aluminum Composite Panels

ضخامت ۲۰۰ میکرون



- 1 پوشش محافظ ضد خش
- 2 لایه چسب عایق ضد خش
- 3 لایه رنگ PVDF (نانو تکنولوژی)
- 4 ورق آلومینیوم
- 5 چسب
- 6 لایه پلی اتیلن
- 7 چسب
- 8 ورق آلومینیوم
- 9 لایه رنگ پلی استر

● اکونومی ● روکش دبل پلی استر ● ۱۰ سال گارانتی

● در ۳۰ رنگ متنوع ●



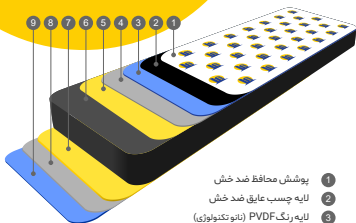
Toloo Production Group  
2023 Smart Catalog



# Reynobond

Aluminum Composite Panels

ضخامت ۳۰۰ میکرون



- 1 پوشش محافظ ضد خش
- 2 لایه چسب عایق ضد خش
- 3 لایه رنگ PVDF (نانو تکنولوژی)
- 4 ورق آلومینیوم
- 5 چسب
- 6 لایه پلی اتیلن
- 7 چسب
- 8 ورق آلومینیوم
- 9 لایه رنگ پلی استر

● روکش PVDF ● ۱۵ سال گارانتی

● در ۳۰ رنگ متنوع ●



Toloo Production Group  
2023 Smart Catalog



# A2

ALUMINUM  
COMPOSITE PANELS

ورق نمای کامپوزیت آلومینیوم A2  
(نسوز)

● با نسل A2 (نسوز) ورق کامپوزیت آشنا شوید

● مشاهده محصولات **Reynobond**

Aluminum Composite Panels



بازگشت

Toloo Production Group  
2023 Smart Catalog



# A2

## Reynobond

Aluminum Composite Panels

### ورق کامپوزیت آلومینیوم گرید نسوز

### نسل به روز شده از پانل های کامپوزیت آلومینیومی

پانل کامپوزیت آلومینیوم نسوز A2 دارای عملکرد نسوز نسبی بالایی است. این ورق غیر قابل احتراق است و زمان سوزش مداوم شعله صفر است. پانل های نسل A2 هیچ آتش سوزی در دمای ۱۲۰۰ درجه سانتیگراد ندارد و به درجه غیر قابل احتراق A2 می رسد.

اطلاعات بیشتر



بازگشت

Taloo Production Group  
2023 Smart Catalog





# مزایای استفاده از پانل کامپوزیت آلومینیوم نسوز A۲

## Reynobond

Aluminum Composite Panels

پنل کامپوزیت آلومینیومی نسوز کلاس جدید دارای وزن سبک، فشرده سازی در سازه، خوب در پایداری، عدم تغییر شکل، مقاومت در برابر ضربه، مقاومت در برابر فشار، مقاومت در برابر کششی و مقاومت خمشی است. ورق های کامپوزیت آلومینیومی نسوز کلاس A کاملاً عاری از عناصر رادیواکتیو مضر و عاری از دود و بدون بو است. عایق صوتی برتر پنل کامپوزیت آلومینیومی نسوز کلاس A جدید، محیطی آرام و زیبارا تضمین می کند. ورق کامپوزیت آلومینیومی کلاس A دارای کیفیت پایدار و قابل اعتماد بوده و در مقایسه با سایر ورق های کامپوزیت آلومینیومی از کارایی بالایی برخوردار است. عملکرد عالی پردازش و نصب، برش، رنگ آمیزی، کاربری آسان



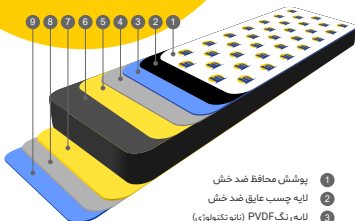
Taloo Production Group  
2023 Smart Catalog



# Reynobond

Aluminum Composite Panels

ضخامت ۵۰۰ میکرون



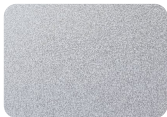
- 1 پوشش محافظ ضد خش
- 2 لایه چسب عایق ضد خش
- 3 لایه رنگ PVDF (نانو تکنولوژی)
- 4 ورق آلومینیوم
- 5 چسب
- 6 لایه پلی اتیلن
- 7 چسب
- 8 ورق آلومینیوم
- 9 لایه رنگ پلی استر

● روکش PVDF ۲۰ سال گارانتی ●

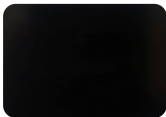
● در ۳۰ رنگ متنوع ●



Toloo Production Group  
2023 Smart Catalog



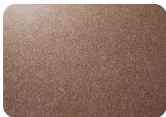
**R 203** Bright Silver



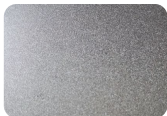
**R 222** Solid Black



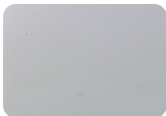
**R 118** Metallic Blue



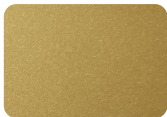
**R 211** Brown Red



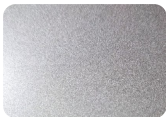
**R 150** Metallic Gray



**R 205** Solid White



**R 170** Gold



**R 165** Champagne



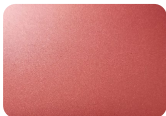
**R 206** Milk White



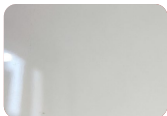
**R 173** Pure Copper



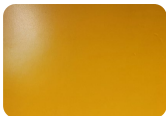
**R 260** Post Green



**R 158** Wine Red



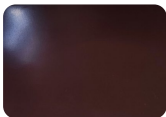
**T 305** White Glossy



**T 377** Hot Pink

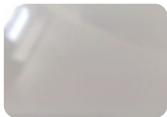


**T 320** Lake Blue

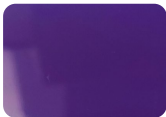


**T 317** Coffee Glossy





**T 307** Milk Glossy



**T 318** Pale Turquoise



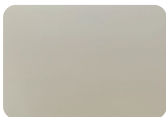
**T 399** Yellow Glossy



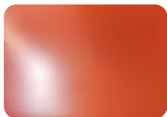
**T 361** Ph.Green Glossy



**T 367** Red Glossy



**T 308** Lyory Glossy

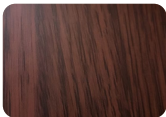


**T 380** Orange Glossy

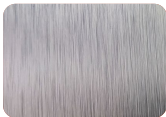


**Z 201** Silver

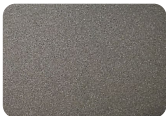




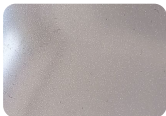
**T 603** Luxury Wood



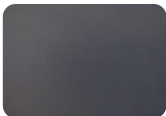
**T 301** Silver Brush



**T 045** Shining Gray



**T 046** Shining White



**R 150 N** Nano Gray



پروژه مهر کوهسنگی



برج کوثر



بیمارستان مهر کوهسنگی



نمایندگی هیوندای



ایستگاه مترو سعدی



پروژه آفتاب





افق کوروش



برج عظیم زاده



ایستگاه بی آرتی



بانک ملی ایران



هتل درویشی



مجتمع ماهان







مجتمع پارس توریست



بیمارستان رضوی



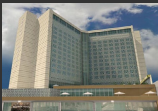
مجموعه ورزشی پژوهشگاه  
صنعت نفت تهران



گروه بهمن مزدا



ایستگاه راه آهن مشهد



هتل روتانا





فرودگاه هاشمی نژاد



شعبه بانک ملت خراسان  
شمالی



هتل نگین پاسارگاد



نماینده‌گی های ایران خودرو



بازار بزرگ ملل



اداره کل راه و شهرسازی کرمان





رستوران هایدا قلهک



بیمارستان محب یاس



شهر غذا مشهد



شرکت فاروب زمان



هتل الماس



علوم پزشکی شاهرود





پل های هوایی احمد آباد





نام پروژه: برج کوثر

موقعیت پروژه: برج کوثر

متراژ:  $2000m^2$



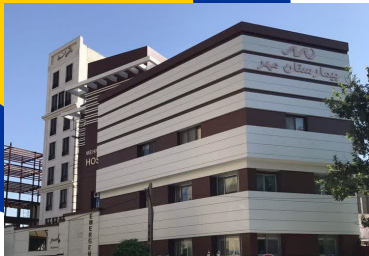
نام پروژه : مهر کوهسنگی

موقعیت پروژه : مشهد، انتهای کوهسنگی

متراژ :  $25000 \text{ m}^2$



نام پروژه: نمایندگی هیوندا  
موقعیت پروژه: سراسر کشور  
متراژ:  $10000 \text{ m}^2$



نام پروژه : بیمارستان مهر کوهسنگی

موقعیت پروژه : مشهد





نام پروژه: پروژه آفتاب

موقعیت پروژه: مشهد، اول سیدی

متراژ:  $3000 \text{ m}^2$



نام پروژه: ایستگاه مترو سعدی

موقعیت پروژه: مشهد

متراژ:  $3000 \text{ m}^2$



نام پروژه: برج عظیم زاده متل قو

موقعیت پروژه: سلمان شهر

متراژ:  $30000\text{m}^2$



نام پروژه: افق کوروش

موقعیت پروژه: تمام شعب

متراژ:  $30000m^2$





نام پروژه: بانک ملی ایران  
موقعیت پروژه: تمام شعب  
متراژ:  $4000m^2$



نام پروژه: ایستگاه بی آر تی

موقعیت پروژه: مشهد

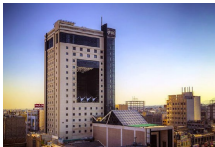
متراژ:  $1700m^2$



نام پروژه: مجتمع ماهان

موقعیت پروژه: قوچان

متراژ:  $5000m^2$



نام پروژه: هتل درویشی

موقعیت پروژه: مشهد

متراژ:  $5000m^2$

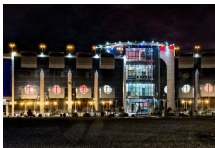




نام پروژه: بیمارستان رضوی

موقعیت پروژه: مشهد

متراژ:  $400m^2$



نام پروژه: مجتمع پارس توریست

موقعیت پروژه: مشهد، شانديز

متراژ:  $3000m^2$



نام پروژه: گروه بهمن مزدا  
موقعیت پروژه: سراسر کشور  
متراژ:  $11000m^2$



نام پروژه : مجموعه ورزشی پژوهشگاه صنعت نفت تهران

موقعیت پروژه : تهران

متراژ :  $5000m^2$



نام پروژه: هتل روتانا

موقعیت پروژه: مشهد، خیابان امام رضا

متراژ:  $15000m^2$



نام پروژه: ایستگاه راه آهن

موقعیت پروژه: مشهد

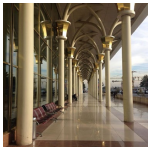
متراژ: ۵۰۰m<sup>۲</sup>



نام پروژه: شعبه بانک ملت

موقعیت پروژه: خراسان شمالی

متراژ:  $3000m^2$



نام پروژه: فرودگاه هاشمی نژاد

موقعیت پروژه: مشهد

متراژ:  $5000m^2$



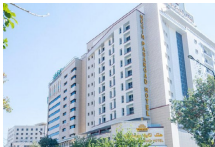


نام پروژه: نمایندگی های ایران خودرو

موقعیت پروژه: سراسر خراسان

متراژ:  $5000m^2$





نام پروژه : هتل نگین پاسارگاد

موقعیت پروژه : مشهد



نام پروژه : اداره کل راه و شهرسازی کرمان

موقعیت پروژه : کرمان



نام پروژه : بازار بزرگ ملل

موقعیت پروژه :



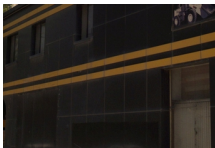
نام پروژه : بیمارستان محب یاس

موقعیت پروژه : تهران



نام پروژه: رستوران هایدا قلهک

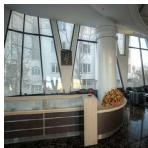
موقعیت پروژه: تهران



نام پروژه: شرکت فاروب زمان

موقعیت پروژه: مشهد

متراژ:  $400m^2$



نام پروژه : شهر غذا

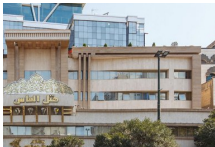
موقعیت پروژه : بلوار تلویزیون، مشهد





نام پروژه : علوم پزشکی شاهرود

موقعیت پروژه : شاهرود



نام پروژه: هتل الماس

موقعیت پروژه: مشهد

متراژ:  $500m^2$



نام پروژه: پل های هوایی احمد آباد

موقعیت پروژه: مشهد

متراژ:  $5000m^2$





جمهوری اسلامی ایران

وزارت راه و شهرسازی  
مرکز تحقیقات راه، مسکن و شهرسازی

شماره: ۳۵-۱۸۳۳۵-۰۰  
تاریخ اعتبار: ۱۴۰۱/۰۱/۲۱  
موزه اعتبار: اول

## گواهینامه فنی

به استناد بند ۲ ماده دوم اساسنامه مرکز تحقیقات ساختمان و مسکن و براساس نتایج آزمون‌ها، بررسی‌های انجام‌شده و گزارش فنی پیوست که جزء لاینفک این میترک است، محتسول ورق آلومینیوم کامپوزیت نما (آلومینیوم-پلی‌اتیلن-آلومینیوم) تولیدگروه پینتازان آلومینیوم طلوع شرق شمال با نام تجاری Reynobond، به نشانی کارخانه: بهشهر، شهرک صنعتی بهشهر، فاز ۰۱ با ضوابط فنی مورد قبول این مرکز انطباق دارد و با رعایت دستورالعمل نصب پیوست (E.E002)، برای استفاده در نمای ساختمان مناسب است. لذا این گواهینامه فنی با مشخصات زیر از تاریخ ۱۴۰۱/۰۱/۲۱ به مدت یک سال به گروه پینتازان آلومینیوم طلوع شرق شمال برای بهره‌برداری قانونی اعطا می‌شود.

۱- ابعاد آلومینیوم حداقل ۲۰۰۰x۳۰۰۰، ضخامت ورق آلومینیوم نما حداقل ۱۵ میلی‌متر، ۲- ضخامت کل کفین ۲۰ میلی‌متر، ۳- ضخامت واکسین فربر ۰۵۰ B=1، ۴- نصب بر روی قالب فلزی، خامنه‌هایی بست قاب به اندازه حداقل ۲۰ میلی‌متر، قابلیت استفاده از عایق حرارتی سبک‌ساختی بر پشت خامنه‌هایی در صورت لزوم، عایق حرارتی سبک



علیرضا قاری‌فران

مسئول مرکز تحقیقات راه، مسکن و شهرسازی




۱- این گواهینامه بدون مهر پرستنده مرکز صادر گشته است. ۲- این گواهینامه باطل است و اعتبار ندارد. ۳- اعتبار این گواهینامه محدود به موارد ذکر شده است و هیچگونه تعهدی ندارد. ۴- این گواهینامه دارای اعتبار است. ۵- این گواهینامه دارای اعتبار است. ۶- این گواهینامه دارای اعتبار است. ۷- این گواهینامه دارای اعتبار است. ۸- این گواهینامه دارای اعتبار است. ۹- این گواهینامه دارای اعتبار است. ۱۰- این گواهینامه دارای اعتبار است. [www.tbac.ir](http://www.tbac.ir) است.

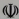


Toloo Production Group  
2023 Smart Catalog






شماره: ۰۰۰۰۰۰۰۰۰۰۰۰۰۰۰۰  
تاریخ صدور: ۱۳۹۵-۰۲-۲۴



جمهوری اسلامی ایران  
وزارت صنعت، بازرگانی و صنایع معدنی



کوابین فنی

## کوابینامه فنی

بردی مکرر و محصول تولیدی

**مدیریت عامل محترم شرکت پیشخان آلومینیوم طلوع شرقی شمال**

به استناد جز، (ما بند دوم ماده (۲) اساسنامه مرکز تحقیقات راه، مسکن و شهرسازی و ماده ۱۶ آیین نامه اجرایی ماده ۱۴ قانون ساماندهی و حمایت از تولید و عرضه مسکن مصوب ۱۳۹۵، این گواهینامه به محصول تولیدی شرکت پیشخان آلومینیوم طلوع شرقی شمال با شناسه ملی ۱۴۰۰۷۸۸۷۱۴۳ به شرح زیر اعطاء شد:

- نام محصول: ورق آلومینیوم کامپوزیت نما (آلومینیوم - پلی اتیلن - آلومینیوم) با نام تجاری **Keybond**
- قابل استفاده در: نمای ساختمان
- مطابق با ضوابط فنی مورد قبول این مرکز
- استاندارد آلومینیوم حداقل AA3003
- ضخامت ورق آلومینیوم نما حداقل ۰.۵ میلی‌متر
- ضخامت کل ۳ میلی‌متر
- طبقه پاکتشی در برابر آتش: A1-s1
- نحوه نصب: مطابق دستورالعمل فنی مندرج در گزارش پیوسته
- تولید شرکت پیشخان آلومینیوم طلوع شرقی شمال، به نشانی تهران، ارض صنعتی، میدان پونک، پلاک ۳۳ واحد ۳ طبقه ۳
- محل تولید: بهشهر، شهرک صنعتی بهشهر، فاز یک

این گواهینامه نشان می‌دهد که الزامات مربوط به عملکرد این محصول بر اساس نتایج آزمایش‌های انجام شده مطابق با الزامات و ضوابط مورد قبول این مرکز، برای دانته کاربرد درج شده در این گواهینامه و گزارش فنی پیوسته که جزء لاینفک آن است، ارزیابی و تایید شده است و مسئولیت کنترل و حفظ کیفیت آن به عهده تولید کننده می‌باشد.

این گواهینامه اولین بار در تاریخ ۱۳۹۵-۰۲-۲۴ صادر و [۲] مرتبه تمدید شده است و تا تاریخ ۱۴۰۲-۰۲-۲۴ نیز چنانچه ضوابط فنی مورد استناد برای اعطای این گواهینامه، کیفیت محصول و شرایط تولید تغییر نکند و همچنین گواهینامه تطبیق با لگو نشده باشد، معتبر خواهد بود.

محمد علی چهری

پراست در امور بازرگانی و صنعتی







گروه تولیدی طلوع

Toloo Production Group

## دفتر تهران

آدرس: تهران، اشرفی اصفهانی، بالاتراز میدان پونک،

نبش کوچه پنجم

تلفن: ۰۲۱-۴۴۴۴۰۴۵۶

ساعت کاری (شنبه تا پنجشنبه): ۰۹:۰۰-۱۷:۰۰

## کارخانه

مازندران، شهرستان بهشهر، شهرک صنعتی بهشهر،

فاز ۱، خیابان صنعت ۳ جنوبی

## دفتر مشهد

بزرگراه پیامبر اعظم - آزادی ۱۳۱/۲۰ پلاک ۵

تلفکس: ۰۵۱-۶۶۶۵۶۵۶

مسئول فروش: ۰۹۱۵۵۰۵۵۲۳۲ - ۰۹۱۵۱۲۳۳۹۶۱

ساعت کاری (شنبه تا پنجشنبه): ۰۸:۰۰-۱۷:۰۰

## دفتر ساری

مازندران، ساری، بلوار خزر، دریای ۹

مشاهده وب سایت



بازگشت

Toloo Production Group  
2023 Smart Catalog





گروه تولیدی طلوع  
Toloo Production Group

صفحه نخست

First Page

درباره تولیدی طلوع

About Us

محصولات ما

Our Product

تماس با ما

Contact Us